

LEGO-palikoiden hyödyntäminen fonologisen tietoisuuden sekä tarkan lukemisen ja oikeinkirjoituksen harjoittelussa

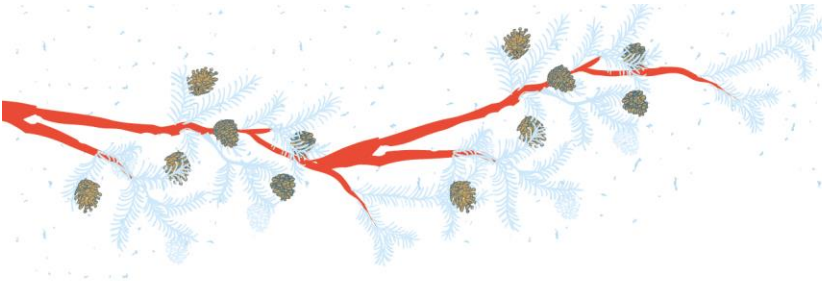
Eri pituisia LEGO-palikoita voi hyödyntää fonologisen tietoisuuden harjoitukseen sekä tarkan lukemisen ja oikeinkirjoituksen harjoittelussa.

Fonologinen tietoisuus

Pohditaan, miten puhutun sanan pituus vaikuttaa kirjoitetun sanan pituuteen.

- Esimerkissä **Joulupukki**-sanaa vastaa LEGO-palikka, jossa on kymmenen nuppia, kun taas **pakkaa**-sana vastaa palikka, jossa on kuusi nuppia. Enemmän erottelevuutta sanojen pituuteen saadaan esimerkiksi sanoilla **Joulupukin reki**.
- Seuraavaksi LEGO-palikoita voi hyödyntää tavuttamisen konkretisoinnissa laittamalla jokaiselle tavulle oman (kirjainmäärän mukaisen) palikan: **Jou-** (3 nuppia) **lu-** (2 nuppia) **puk-** (3 nuppia) **ki** (2 nuppia).
- Mitä muita jouluisia sanoja keksitte? Ovatko ne lyhyitä vai pitkiä? Vastaavatko ne mielikuvaa asiasta tai esineestä? Esimerkiksi
 - **kelkka** on lyhyempi sana mutta isompi esine kuin **kynttilä**.
 - **hiutale** ja **paketti** ovat yhtä pitkiä sanoja, mutta **paketti** on kooltaan isompi.





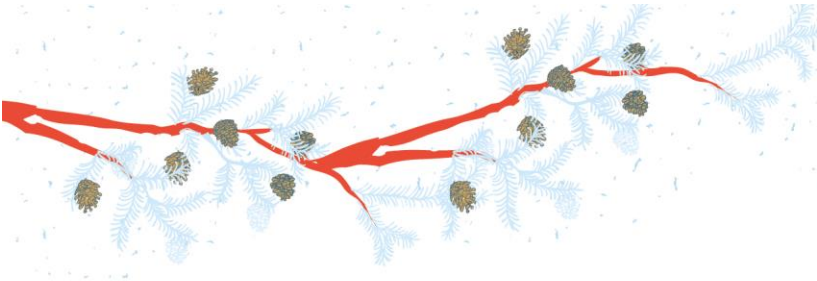
Tarkka lukeminen ja oikeinkirjoitus

Luetaan sanat tavuittain ja hyödynnetään LEGO-palikoita oikeinkirjoituksen tarkistamisessa.

- Kootaan tavulapuista harjoitettava lause, esimerkiksi **Jou-lu-puk-ki pak-kaa re-ke-ä.**
- Luetaan yksin tai yhdessä.
- Piilotetaan tavulaput LEGO-palikoiden alle niin, että nupit vastaavat kunkin tavun kirjainmäärää. Lopetusmerkille varataan pienempi LEGO-palikka.
- Kirjoitetaan sama lause: LEGO-palikoiden nupit ohjaavat miettimään, kuinka monta kirjainta kuhunkin tavuun tarvitaan.

- Mitä muita jouluisia sanoja keksitte? (Esimerkiksi **kuu-si, puu-ro, po-ro, täh-ti**)
- Keksittekö muita lauseita samoilla tavurytmeillä tai samoja tavuja käyttäen (4 x 3-kirjaimisia tavuja, 4 x 2-kirjaimisia tavuja, 1 x 1 kirjaimen tavu)? Esimerkiksi:
 - **Jou-lu-kuu-si hoh-taa va-lo-a.** (kirjainmäärät tavuissa: 3/2/3/2 3/3 2/2/1)
 - **Pi-pa-ri hou-kut-taa lap-si-a.** (kirjainmäärät tavuissa: 2/2/2 3/3/3 3/2/1)
- LEGO-palikoita voi hyödyntää myös monin muin tavoin – esimerkiksi apukeinona haiku-runon kirjoittamisessa.





Materiaalit:

- Tavulapuissa yhtä kirjainta vastaa yksi nuppi (= 0,8 cm).
- LEGO-palikoita, esimerkeissä
 - 1 x 10 nupin LEGO-palikka
 - 1 x 6 nupin LEGO-palikka
 - 4 x 3 nupin LEGO-palikoita
 - 4 x 2 nupin LEGO-palikoita
 - 1 x 1 nupin LEGO-palikka
 - 1 pieni LEGO-palikka

J O U L U P U K K I

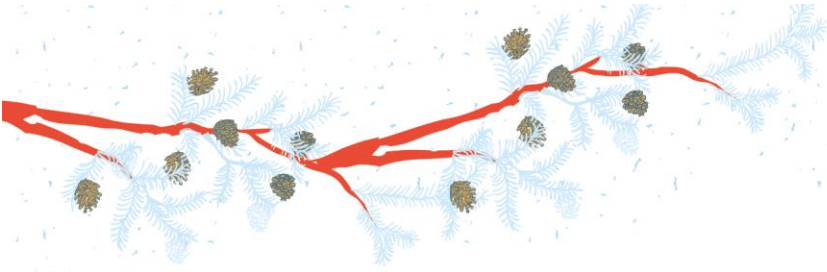
P A K K A A

J o u l u p u k k i

p a k k a a

r e k e ä





1 kirjaimen tavuja

--	--	--	--	--	--	--	--	--	--	--	--	--	--	--	--	--	--	--	--

2 kirjaimen tavuja

--	--	--	--	--	--	--	--	--	--	--	--	--	--	--	--	--	--	--	--

3 kirjaimen tavuja

--	--	--	--	--	--	--	--	--	--	--	--	--	--	--	--	--	--	--	--

4 kirjaimen tavuja

--	--	--	--	--	--	--	--	--	--	--	--	--	--	--	--	--	--	--	--

